

470G LC

Peso de operación 47.355 kg (104.400 lb.)



JOHN DEERE



A high-angle photograph of a yellow tracked excavator on the right, dumping a load of reddish-brown soil into the bed of a yellow wheel loader on the left. The background shows a vast, terraced quarry landscape under a clear blue sky. The excavator's arm and bucket are visible, and the wheel loader's large tires and front grille are prominent.

La excavadura.

¿Quiere dar un buen impulso a su productividad? Pues tenemos lo que necesita: la nueva 470G LC. Al igual que sus exitosas predecesoras, esta excavadora mejorada trabaja con una suavidad y una efectividad únicas en el sector. Con un sistema hidráulico optimizado y fortalecido, maneja más material por cada litro de combustible. Su infatigable motor diésel Tier 2 (EPA)/Fase II (UE) está siempre dispuesto, para que usted pueda trabajar en cualquier momento y lugar. Además, incorpora varias mejoras propuestas por nuestros clientes, como una cabina más amplia y confortable o un avanzado monitor LCD con un sistema de navegación más sencillo, que permite al operador acceder a múltiples funciones y datos sobre la máquina mediante un selector giratorio. Extraordinaria facilidad de manejo, suavidad, potencia... La 470G LC le ofrece todo lo que usted le pide a su próxima excavadora.

Gracias a la menor frecuencia de mantenimiento del motor y el aceite hidráulico, el tiempo de disponibilidad es mayor, y el coste de explotación, menor.

El motor diésel de la 470G LC se basa en una tecnología Tier 2/Fase II sencilla, de bajo consumo y plenamente integrada, que cuenta con todo el apoyo de la marca.

El ventilador de accionamiento directo es sumamente eficiente y silencioso. Su exigencia al motor es mínima, por lo que hay más potencia disponible para impulsar el sistema hidráulico y manejar más material.

Por su visibilidad mejorada, acceso ampliado a la cabina, mayor espacio para las piernas y asiento de respaldo alto, la avanzada cabina de la 470G LC es aún más práctica y confortable.



	470G LC
Potencia nominal neta	235 kW (315 hp)
Peso de operación	47.355 kg (104.400 lb.)
Profundidad de excavación	6,21 m (20 pies 4 pulg.)
Fuerza de excavación del brazo	249–256 kN (55.977–57.551 lb.)
Fuerza de excavación del cucharón	257–285 kN (57.776–64.071 lb.)



La unión perfecta de inteligencia y potencia.

La 470G LC cuenta con un sistema mejorado de gestión del motor y los componentes hidráulicos que consigue más potencia y fuerza de excavación, aportándole el músculo que necesita junto con la suavidad de manejo que desea. Además, le ofrece otras ventajas, como sus tres modos de trabajo, el reforzador de potencia o el sistema JDLink™. En suma, todo lo que usted necesita para trabajar más y de forma más inteligente, impulsando su productividad.

La 470G LC viene equipada de serie con aguilón y brazo de excavación masiva y con tren de rodaje de ancho fijo, todo ello configurado para potenciar al máximo la productividad.

El sistema Powerwise III logra el equilibrio perfecto entre el rendimiento del motor y el flujo hidráulico, lo que garantiza la previsibilidad de la máquina. Sus tres modos de productividad le permiten elegir el tipo de excavación que mejor se ajusta a cada obra: **alta productividad**, con mayor potencia y respuesta hidráulica más rápida, para manejar más material; **potencia**, para las aplicaciones normales en las que se precisa un equilibrio entre potencia y velocidad; y **economía**, con la velocidad máxima limitada para ahorrar combustible.

Su 470G LC viene equipada de serie con JDLink Ultimate, que le permite localizar la máquina a cualquier hora. Obtenga datos importantes sobre el estado, la utilización y el consumo de la máquina para estar mejor informado sobre el rendimiento del trabajo y el gasto asociado. Además, puede utilizar su cuenta de JDLink para evitar robos, estableciendo limitaciones horarias o geográficas, con envío de avisos en caso de uso fuera del horario o el geocercado fijados.



1. Palancas de baja resistencia y alta precisión, que permiten controlar las distintas funciones con suavidad y con la cuidadosa exactitud que exigen las obras de servicios públicos.

2. Ciclos más rápidos gracias a la generosidad del flujo hidráulico, la fuerza del brazo y el torque de giro. Así es mucho más fácil cumplir o incluso adelantarse a los plazos de ejecución fijados.

3. Y cuando se necesita un poco más de fuerza, basta con pulsar el botón del reforzador de potencia del mando derecho para obtener ese empuje adicional.



Giro hacia la facilidad de manejo.

Ahora, el control de la excavadora va más “rodado” que nunca, porque la 470G LC cuenta con un monitor de tecnología avanzada con selector giratorio que permite acceder con facilidad y rapidez a un sinnúmero de funciones reguladoras del comportamiento de la máquina y el confort en cabina. El operador también agradecerá la comodidad del asiento calefactado, con tapicería de textil, respaldo alto y suspensión por colchón de aire, así como el mayor espacio reservado para las piernas en una cabina muy amplia y completamente equipada. Además, la habitual visibilidad en todas direcciones, palancas de baja resistencia, la eficacia del climatizador HVAC y muchos otros equipamientos con los que sus operadores sacarán todo el partido a su habilidad.

Gracias a la amplitud de los peldaños autolimpiables y del hueco de acceso, nunca había sido tan fácil entrar y salir de la “oficina”.

La cabina es muy espaciosa y silenciosa. Unos soportes rellenos de silicona aíslan eficazmente al operador del ruido y las vibraciones.

Su espalda agradecerá la comodidad del asiento calefactado, ergonómico, ajustable, con respaldo alto y suspensión por colchón de aire. El asiento tiene un recorrido de 267 mm (10,5 pulg.) y se desplaza conjunta o independientemente de la consola de palancas, para que ningún operador se sienta comprimido.

Los controles piloto, ergonómicos y situados a escasa distancia del operador, manejan la máquina con total suavidad, precisión y previsibilidad, y con menos esfuerzo y desplazamiento de la mano.

Aquí no falta espacio para guardar útiles y herramientas. Hay sitio para una nevera, reposavasos, e incluso para un compartimiento frío/caliente que mantiene bebidas y alimentos a la temperatura deseada.

Las luces instaladas sobre el aguilón, la cabina y el chasis proporcionan iluminación abundante cuando el trabajo se prolonga hasta la noche.

1. Acceso intuitivo a múltiples datos y funciones a través del monitor LCD multilingüe con selector giratorio. Basta girar y pulsar el selector para fijar el modo de trabajo deseado, acceder a los datos de funcionamiento, comprobar la frecuencia de mantenimiento, obtener códigos de diagnóstico, regular la temperatura de la cabina, sintonizar una emisora en la radio y muchas más funciones.
2. Visibilidad prácticamente absoluta en todas direcciones gracias a la amplia superficie acristalada frontal y lateral, los finos postes delanteros, la gran luna del techo y los múltiples espejos instalados. Y si necesita ver más, acceda desde el monitor a la cámara retrovisora, que viene instalada de serie.
3. Sistema de climatización automática de dos velocidades y dos niveles, con deflectores ajustables tipo automóvil, que mantiene una temperatura agradable en cabina y los cristales libres de vaho.







No hay nada tan duro como una John Deere.

Cuando tenga material que trasladar y plazos que cumplir, confíe en una 470G LC. Esta trabajadora incansable, construida con la solidez necesaria para ofrecer una disponibilidad insuperable, emplea muchas de las estructuras de excavación y los componentes hidráulicos, eléctricos y de rodaje que ya demostraron su eficacia en su reputada predecesora, la serie D. También tienen continuidad otros “extras” que prolongan la vida de la máquina, como las placas de refuerzo interno del aguilón, los refuerzos laterales de perfil en forma de D o la menor frecuencia de mantenimiento. Cuando vea cómo es por dentro, querrá una John Deere.

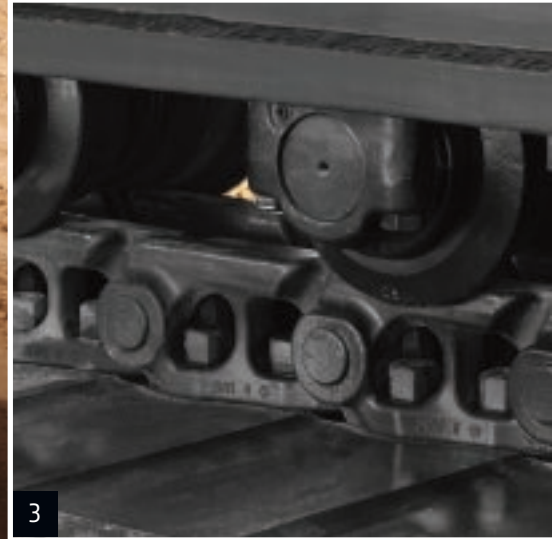


1. Filtros verticales enroscables para el combustible y el líquido hidráulico; se cambian fácilmente generando mínima suciedad.
2. Chasis principal de plancha sencilla de gran grosor, bastidores de las orugas de sección rectangular hueca y corona de giro con doble sello única en la industria; todo lo cual aporta a la máquina máxima resistencia y durabilidad.
3. Compare el tamaño de los rodillos de soporte e inferiores, las ruedas guía y la cadena sellada y lubricada de la 470G LC. No hay duda de que este es un tren de rodaje de servicio pesado.
4. Refuerzos laterales de perfil en forma de D resistentes a los impactos, que ofrecen máxima protección a la cabina y componentes.

El aguilón tiene en su interior tres placas de refuerzo soldadas, un elemento exclusivo de John Deere que ayuda a resistir los esfuerzos de torsión y aporta una durabilidad insuperable. Es tal la resistencia del aguilón, el brazo y el chasis central, que están garantizados durante tres años o 10.000 horas.

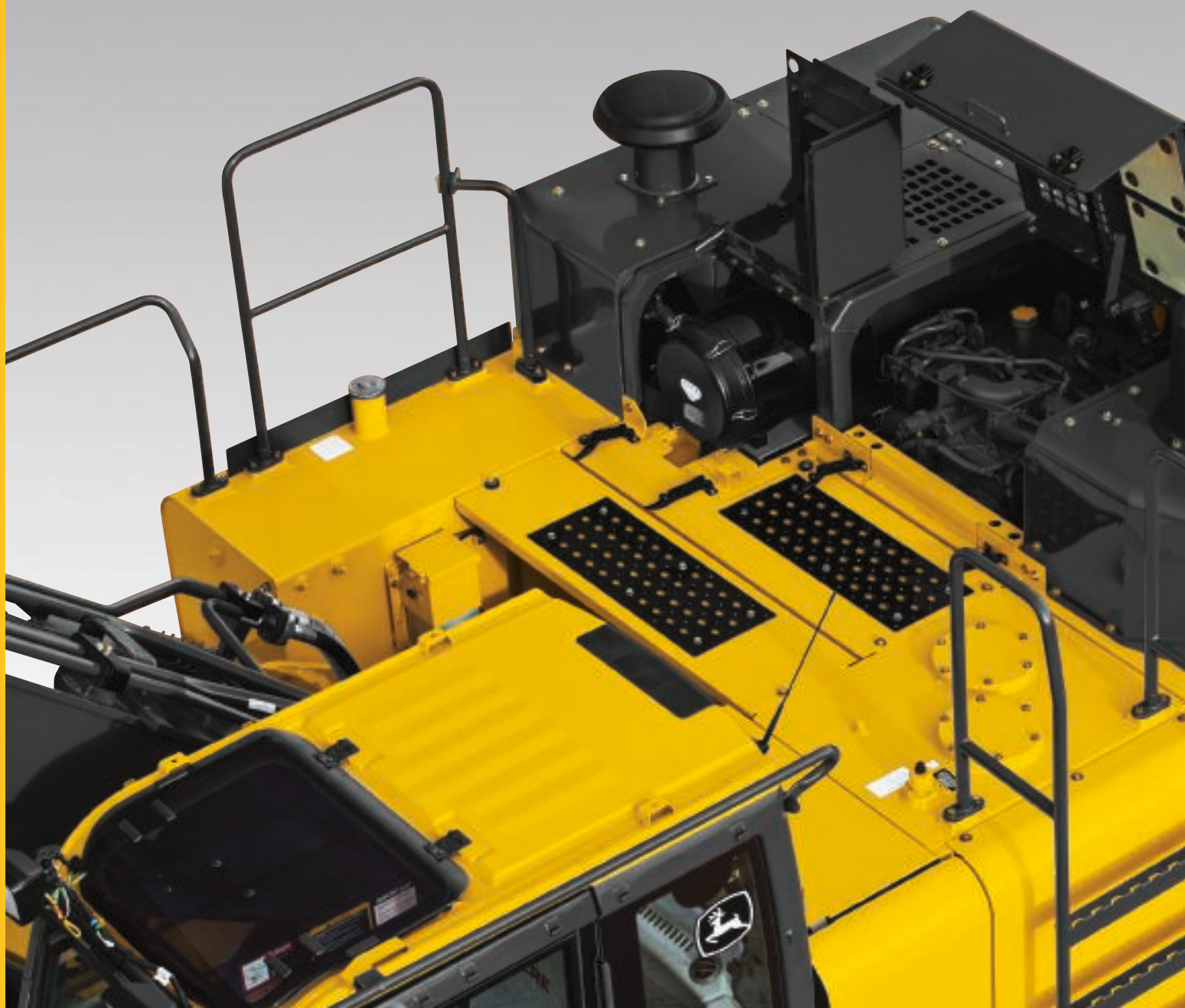
El motor diésel Tier 2/Fase II, de durabilidad y eficacia sobradamente demostradas, ofrece plena fiabilidad en el arranque, funcionamiento silencioso y sencillez de mantenimiento. El aceite del motor solo precisa cambiarse cada 500 horas, por lo que la frecuencia del mantenimiento programado es menor. La función de autorralentización ahorra combustible reduciendo el régimen del motor cuando no se está utilizando el sistema hidráulico.

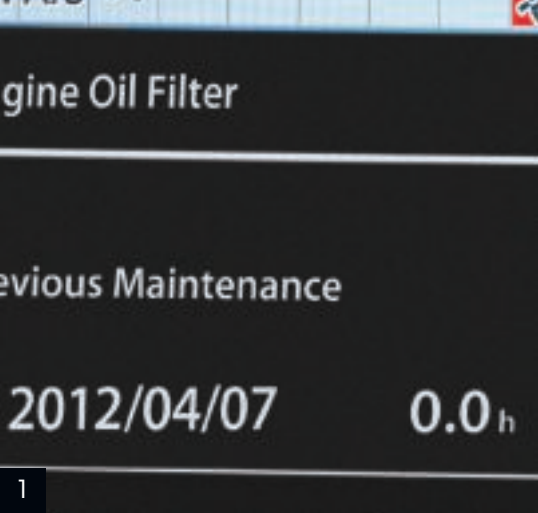
Tren de rodaje de ancho fijo superresistente; ofrece estabilidad a toda prueba y alta productividad. Zapatas de garra triple, que aseguran la movilidad en múltiples terrenos y condiciones de trabajo.



Va a hacerse admirador de la 470G LC.

Cuando abra el capó y los paneles laterales, descubrirá muchos de los ingenios con los que esta excavadora consigue reducir al mínimo el mantenimiento, aumentar la disponibilidad y rebajar el coste diario de explotación. Por ejemplo, el sistema de enfriamiento de servicio pesado: su ventilador de accionamiento directo, eficaz y silencioso, conserva la potencia del motor para que pueda aprovecharla el sistema hidráulico, aumentando la productividad. Como siempre, los puntos de mantenimiento están agrupados, lo que facilita las tareas de mantenimiento diario. Los indicadores y depósitos se observan fácilmente para comprobar los niveles. Cambiar los filtros, ubicados a distancia, es una operación sencillísima. Autodiagnóstico avanzado... En definitiva, usted ahorra tiempo y dinero. Con todas estas ventajas, ¿cómo no hacerse admirador de la 470G LC?





1. Monitor LCD de navegación sencilla, con avisos de mantenimiento programado. En caso de producirse alguna incidencia, le facilita información de diagnóstico y le propone distintas soluciones para que el tiempo de parada sea mínimo.

2. Nuestra tecnología Tier 2/Fase II es sencilla, de bajo consumo, plenamente integrada y cuenta con todo el apoyo de la marca. El motor diésel de seis cilindros desarrolla su potencia sin limitaciones sean cuales sean las condiciones de trabajo.

3. Los enfriadores están bien protegidos pero accesibles, tras unas cubiertas abatibles de servicio pesado. Y el ventilador de aspiración con bajo nivel de ruido facilita la limpieza.



Cómodo acceso a la zona de mantenimiento del motor por una escalera ancha y autolimpiante de peldaños antideslizantes, provista de sólidos pasamanos.

Unos filtros de residuos situados tras los paneles laterales de servicio pesado impiden la entrada de suciedad, mientras que el ventilador de accionamiento directo reduce el nivel de ruido e impulsa eficazmente las funciones del sistema hidráulico para que el trabajo cunda más.

Filtros verticales enroscables para el combustible, el aceite del motor y el líquido hidráulico, que simplifican el mantenimiento y generan mínima suciedad. Los filtros y puntos de revisión están agrupados para facilitar las tareas de mantenimiento.

La función de autorralentización reduce automáticamente el régimen del motor cuando no se utilizan los componentes hidráulicos. La parada automática ahorra combustible.

El filtro del aire de la cabina es fácilmente accesible desde el exterior, que es desde donde suele revisarse.

Los depósitos de combustible de gran capacidad y la baja frecuencia de sustitución del aceite hidráulico y del motor (500 y 4.000 horas respectivamente) reducen el tiempo dedicado al mantenimiento ordinario, durante el cual la máquina está inactiva.

Grupos de lubricación centralizada, para acceder fácilmente a los engrasadores más escondidos. Intuitivo código de colores para las tareas de lubricación que ayuda a evitar olvidos o confusiones.

470G LC

Motor	470G LC		
Fabricante y modelo	Isuzu 6WG1		
Normas de emisión para motores no usados en vehículos de carretera	Tier 2 (EPA)/Fase IIIA (UE)		
Potencia nominal neta (ISO 9249)	235 kW (315 hp) a 1.800 r/min		
Cilindros	6		
Cilindrada	15,7 l (957 pulg. ³)		
Capacidad a desnivel	70% (35 grados)		
Aspiración	Turboalimentado		
Enfriamiento	Ventilador de aspiración, de alta eficiencia y bajo nivel de ruido		
Cadena cinemática	Propulsión de 2 velocidades con mecanismo de cambio automático		
Velocidad de desplazamiento máxima			
Baja	3,8 km/h (2,4 mph)		
Alta	5,1 km/h (3,2 mph)		
Fuerza de tracción en la barra de tiro	33 548 kg (73 961 lb.)		
Sistema hidráulico	De centro abierto con detección de carga		
Bombas principales	2 bombas de caudal regulable		
Caudal nominal máximo	360 l/m (95 gpm) x 2		
Bomba piloto	1 engranaje		
Caudal nominal máximo	30 l/m (7,9 gpm)		
Ajuste de presión	3 900 kPa (566 psi)		
Presión de trabajo del sistema			
Circuitos			
Accesorio	31 900 kPa (4 627 psi)		
Desplazamiento	35 300 kPa (5 120 psi)		
Cirol	28 400 kPa (4 119 psi)		
Reforzador de potencia	35 300 kPa (5 120 psi)		
Controles	Controles piloto hidráulicos de poca resistencia, recorrido corto y palancas piloto con palanca de parada		
Cilindros	Vástagos de cilindros pulidos, cromados, termotratados, pasadores de pivote de acero endurecido (bujes reemplazables)		
	<i>Diámetro</i>	<i>Diámetro de vástago</i>	<i>Carrera</i>
Aguilón (2)	170 mm (6,7 pulg.)	115 mm (4,5 pulg.)	1 590 mm (62,6 pulg.)
Brazo (1)	190 mm (7,5 pulg.)	130 mm (5,1 pulg.)	1 940 mm (76,4 pulg.)
Cucharón (1)	170 mm (6,7 pulg.)	120 mm (4,7 pulg.)	1 325 mm (52,2 pulg.)
Sistema eléctrico			
N.º de baterías (12 V)	2		
Capacidad de la batería	500 CCA		
Capacidad del alternador	50 A		
Luces de trabajo	5 halógenas (1 instalada en el chasis, 2 instaladas en el aguilón y 2 instaladas encima de la cabina)		
Chasis			
Rodillos (a cada lado)			
Rodillos de soporte	2		
Rodillos de oruga	9		
Zapatas de semigarra triple (a cada lado)	53		
Oruga			
Ajuste	Hidráulico		
Guías	Frontal y central		
Cadena	Cerrada y lubricada		



Mecanismo de giro 470G LC

Giro	
Velocidad	9,0 r/min
Torque	148 000 Nm (109 159 lb-pies)

Presión sobre el suelo

Zapatas de semigarra triple	
600 mm (24 pulg.)	86 kPa (12,5 psi)
750 mm (30 pulg.)	70 kPa (10,2 psi)

Facilidad de servicio

Capacidades de reposición de líquidos

Depósito de combustible	705 l (186 gal.)
Sistema de enfriamiento	61 l (16 gal.)
Aceite de motor con filtro	55 l (15 gal.)
Depósito hidráulico	310 l (82 gal.)
Sistema hidráulico	510 l (135 gal.)
Caja de engranajes	
Giro (cada una)	6,5 l (1,7 gal.)
Desplazamiento (cada una)	11 l (2,9 gal.)

Peso de operación

Con el tanque de combustible lleno; operador de 79 kg (175 lb.); cucharón de 2,5 m³ (3,3 yd³), 1 630 mm (64 pulg.) y 1 870 kg (4 122 lb.); brazo de excavación masiva de 2,9 m (9 pies 6 pulg.); contrapeso de 9 111 kg (20 086 lb.); y zapatas de semigarra triple de 750 mm (30 pulg.)

Peso de operación SAE	47 355 kg (104 400 lb.)
-----------------------	-------------------------

Pesos por componente

Chasis con zapatas de semigarra triple de 750 mm (30 pulg.)	6 060 kg (13 360 lb)
2,9 m (9 pies 6 pulg.) brazo de excavación masiva	2 534 kg (5 587 lb)
6,3 m (20 pies 7 pulg.) aguilón de excavación masiva	4 544 kg (10 018 lb)
Cilindros de elevación del aguilón (2), peso total	840 kg (1 853 lb)
Contrapeso	9 111 kg (20 086 lb)

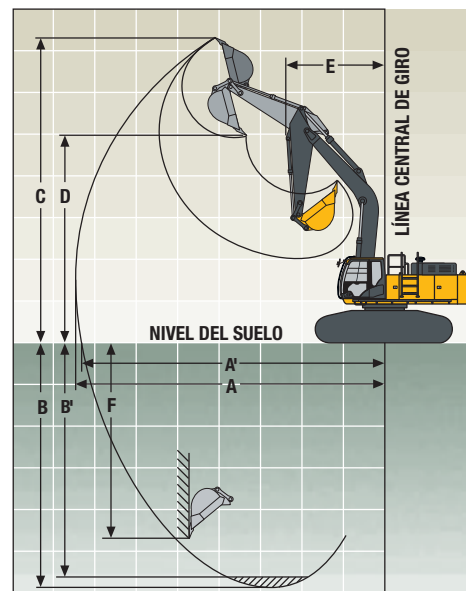
Dimensiones de trabajo

Longitud del brazo 2,9 m (9 pies 6 pulg.) excavación masiva con aguilón de excavación masiva de 6,3 m (20 pies 7 pulg.)

Fuerza de excavación del brazo	
SAE	249 kN (55 977 lb)
ISO	256 kN (57 551 lb)

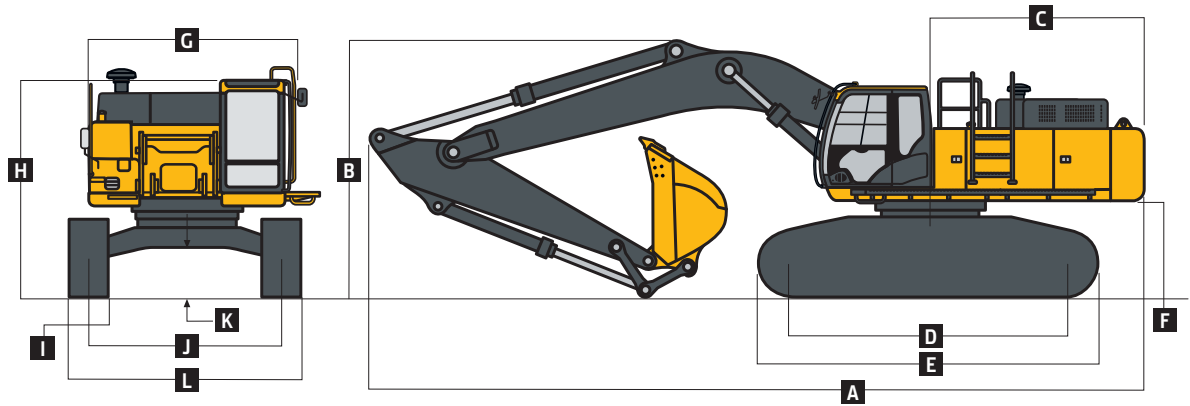
Fuerza de excavación del cucharón	
SAE	257 kN (57 776 lb)
ISO	285 kN (64 071 lb)

A	Alcance máximo	10,75 m (35 pies 3 pulg.)
A'	Alcance máximo al nivel del suelo	10,52 m (34 pies 6 pulg.)
B	Profundidad de excavación máxima	6,21 m (20 pies 4 pulg.)
B'	Profundidad de excavación máxima a 2,44 m (8 pies 0 pulg.) con el fondo en posición horizontal	6,05 m (19 pies 10 pulg.)
C	Altura de corte máxima	10,71 m (35 pies 2 pulg.)
D	Altura de descarga máxima	7,16 m (23 pies 6 pulg.)
E	Radio de giro mínimo	3,92 m (12 pies 10 pulg.)
F	Muro vertical máximo	4,74 m (15 pies 7 pulg.)



Dimensiones de la máquina
470G LC

Longitud del brazo	2,9 m (9 pies 6 pulg.) excavación masiva con aguilón de excavación masiva de 6,3 m (20 pies 7 pulg.)
A Longitud total	12,10 m (39 pies 8 pulg.)
B Altura total	3,60 m (11 pies 10 pulg.)
C Longitud del extremo trasero/radio de giro	3,67 m (12 pies 0 pulg.)
D Distancia entre la rueda loca y la línea central de la rueda dentada	4,47 m (14 pies 8 pulg.)
E Longitud del chasis	5,47 m (17 pies 11 pulg.)
F Espacio libre del contrapeso	1,27 m (4 pies 2 pulg.)
G Ancho de la estructura superior	3,48 m (11 pies 5 pulg.)
H Altura de la cabina	3,21 m (10 pies 6 pulg.)
I Ancho de las orugas con zapatas de semigarra triple	600 mm (24 pulg.) / 750 mm (30 pulg.)
J Separación entre los bastidores de los rodillos de las orugas	2,74 m (9 pies 0 pulg.)
K Distancia al suelo	530 mm (21 pulg.)
L Ancho total con zapatas de semigarra triple	
600 mm (24 pulg.)	3,34 m (10 pies 11 pulg.)
750 mm (30 pulg.)	3,49 m (11 pies 5 pulg.)



Capacidades de elevación

470G LC

La letra en negritas indica capacidades restringidas por factores hidráulicos; la letra normal indica capacidades restringidas por razones de estabilidad, en kg (lb.). Especificaciones nominales en el gancho de elevación del cucharón; máquina equipada con separación estándar y situada sobre una superficie de apoyo firme y uniforme. La carga total incluye el peso de los cables, el gancho, etc. Las cifras no sobrepasan el 87 % de las capacidades hidráulicas ni el 75 % del peso necesario para volcar la máquina. Todas las capacidades de elevación se basan en la norma ISO 10567 (con reforzador de potencia).

Altura del punto de carga **3,0 m (10 pies)** **4,5 m (15 pies)** **6,0 m (20 pies)** **7,5 m (25 pies)**

Distancia horizontal

respecto a la línea central de rotación **Por la parte delantera** **Por el costado** **Por la parte delantera** **Por el costado** **Por la parte delantera** **Por el costado** **Por la parte delantera** **Por el costado**

Con cucharón de 2,5 m³ (3,3 yd³), brazo de excavación masiva de 2,9 m (9 pies 6 pulg.) con aguilón de excavación masiva de 6,3 m (20 pies 7 pulg.) y zapatas de semigarra triple de 750 mm (30 pulg.)

7,5 m (25 pies)					12 450	12 450		
					(27 300)	(27 300)		
6,0 m (20 pies)					13 360	13 360	12 030	8 820
					(29 000)	(28 700)	(23 800)	(18 900)
4,5 m (15 pies)			19 620	19 620	15 100	12 730	12 760	8 600
			(42 100)	(42 100)	(32 700)	(27 400)	(27 700)	(18 400)
3,0 m (10 pies)			23 820	18 750	17 090	11 950	13 720	8 250
			(51 200)	(40 500)	(36 900)	(25 700)	(29 800)	(17 700)
1,5 m (5 pies)			26 160	17 460	18 600	11 280	14 510	7 900
			(56 600)	(37 600)	(40 200)	(24 300)	(31 300)	(17 000)
Nivel del suelo			26 180	17 000	19 120	10 880	14 290	7 670
			(56 800)	(36 500)	(41 400)	(23 400)	(30 700)	(16 500)
-1.5 m (-5 pies)	21 780	21 780	24 570	17 010	18 430	10 760	14 030	7 610
	(49 300)	(49 300)	(53 300)	(36 500)	(39 900)	(23 200)	(30 200)	(16 400)
-3.0 m (-10 pies)		27 540	27 540	17 340	21 300	10 920	16 130	
		(59 800)	(59 800)	(37 300)	(46 100)	(23 500)	(34 700)	

Con cucharón de 2,5 m³ (3,3 yd³), brazo de excavación masiva de 2,9 m (9 pies 6 pulg.) con aguilón de excavación masiva de 6,3 m (20 pies 7 pulg.) y zapatas de semigarra triple de 600 mm (24 pulg.)

7,5 m (25 pies)					12 450	12 450		
					(27 300)	(27 300)		
6,0 m (20 pies)					13 360	13 170	12 030	8 680
					(29 000)	(28 300)	(23 800)	(18 500)
4,5 m (15 pies)			19 620	19 620	15 100	12 550	12 760	8 460
			(42 100)	(42 100)	(32 700)	(27 000)	(27 700)	(18 100)
3,0 m (10 pies)			23 820	18 470	17 090	11 770	13 720	8 110
			(51 200)	(39 900)	(36 900)	(25 300)	(29 800)	(17 400)
1,5 m (5 pies)			26 160	17 180	18 600	11 090	14 310	7 760
			(56 600)	(37 000)	(40 200)	(23 900)	(30 700)	(16 700)
Nivel del suelo			26 180	16 710	19 120	10 690	14 040	7 530
			(56 800)	(35 900)	(41 400)	(23 000)	(30 200)	(16 200)
-1.5 m (-5 pies)	21 780	21 780	24 570	16 730	18 430	10 570	13 970	7 470
	(49 300)	(49 300)	(53 300)	(35 900)	(39 900)	(22 700)	(30 000)	(16 100)
-3.0 m (-10 pies)		27 540	21 300	17 060	16 130	10 730		
	(59 800)	(59 800)	(46 100)	(36 700)	(34 700)	(23 100)		

Equipo adicional

Clave: ● Estándar ▲ Optional o especial

Consulte más información a su concesionario John Deere.

470G Motor

- Sistema de autorralentización
- Baterías (2 – 12 voltios), 280 min de capacidad de reserva
- Depósito de recuperación de refrigerante
- Filtro de aire seco de doble elemento
- Protector cerrado del ventilador (cumple con la norma SAE J1308)
- Refrigerante del motor a –37 grados C (–34 grados F)
- Filtro de combustible con separador de agua
- Filtro de aceite de caudal completo
- Turboalimentador con enfriador de aire de carga
- Dispositivo auxiliar de arranque de bujía incandescente
- Intervalo de cambio de aceite de 500 horas
- Capacidad a desnivel del 70 % (35 grados)

Sistema hidráulico

- Válvula de reducción de deriva para descenso del aguilón y retracción del brazo
- Sección de válvula hidráulica auxiliar
- Freno de giro automático de liberación hidráulica y aplicación por resorte
- Ajuste de flujo hidráulico auxiliar mediante monitor
- Mecanismo de elevación automático
- Intervalo de cambio de fluido hidráulico de 4 000 horas
- ▲ Líneas hidráulicas auxiliares
- ▲ Controles piloto y eléctricos auxiliares
- ▲ Juego de indicadores de obstrucción del filtro del sistema hidráulico
- ▲ Dispositivo de control de descenso de la carga/antideriva
- ▲ Control de propulsión de pedal único
- ▲ Válvula de cambio de patrón de control

Chasis

- Transmisión planetaria con motores de pistones axiales
- Protectores del motor de propulsión
- Freno de propulsión automático de liberación hidráulica y aplicación por resorte
- Guías de oruga, rueda loca delantera y central
- Propulsión de 2 velocidades con mecanismo de cambio automático
- Rodillos de soporte superiores (2)
- Cadena de oruga cerrada y lubricada
- ▲ Zapatas de semigarra triple, 600 mm (24 pulg.)
- ▲ Zapatas de semigarra triple, 750 mm (30 pulg.)

470G Estructura superior

- Espejos de los costados derecho e izquierdo
- Bloqueo contra vandalismo con la llave del contacto: puerta de la cabina/tapa del tanque de combustible/puertas de servicio/caja de herramientas
- Filtro de residuos en panel lateral
- Filtros de combustible y aceite del motor montados a distancia
- Plataforma de servicio, costado izquierdo

Accesorios frontales

- Sistema de lubricación centralizado
- Sellos que impiden la entrada de impurezas en todos los pasadores del cucharón
- Opción sin aguilón ni brazo
- ▲ Aguilón de excavación masiva, 6,3 m (20 pies 7 pulg.)
- ▲ Brazo de excavación masiva, 2,9 m (9 pies 6 pulg.)
- ▲ Cilindro de aguilón con tubería de conexión a la estructura principal para opción sin aguilón ni brazo

Puesto del operador

- Posiciones de control independientes ajustables (de las palancas al asiento, del asiento a los pedales)
- Radio AM/FM
- Climatizador automático/aire acondicionado/calefacción/presurizador, 5,9 kW (20 000 Btu/h)
- Manual del operador y compartimiento correspondiente integrado
- Enchufe para teléfono móvil, 12 voltios, 60 vatios, 5 amperios
- Gancho para colgar el abrigo
- Asiento deluxe de tela con suspensión y apoyabrazos ajustables de 100 mm (4 pulg.)
- Tapete
- Limpiaparabrisas delantero de velocidades intermitentes
- Indicadores (iluminados): Refrigerante del motor/combustible
- Bocina eléctrica
- Contador horario eléctrico
- Palanca de parada hidráulica, todos los controles
- Control de calentamiento hidráulico
- Luz interior
- Soporte de vaso grande
- Centro de información de la máquina (MIC)
- Selectores de modalidad (iluminados): Modalidades de potencia (3); modalidades de desplazamiento (2 con caja de cambio automática); modalidad de trabajo (1)

470G Puesto del operador (continuación)

- Monitor multifuncional, pantalla de cristal líquido a colores con: capacidad de diagnóstico / opción de varios idiomas / control de mantenimiento / reloj / monitoreo del sistema con dispositivos de alarma: indicador de autorralentización, luz indicadora de obstrucción del purificador de aire del motor, comprobación del motor, luz indicadora de temperatura del refrigerante del motor con alarma acústica, luz indicadora de presión de aceite del motor con alarma acústica, luz indicadora de carga baja del alternador, luz indicadora de nivel de combustible bajo, indicador de advertencia de código de falla, indicador de consumo de combustible, indicador de modalidad de limpieza-parabrisas, indicador de luces de trabajo encendidas e indicador de modalidad de trabajo
- Interruptor de nivel de fluido y luz indicadora del refrigerante del motor y el aceite del motor
- Alarma del monitor con interruptor de cancelación (cumple con la norma SAE J994)
- Interruptor de refuerzo de potencia en la palanca de la consola derecha
- Palancas y pedales de propulsión
- Esquema de control de palanca SAE 2
- Cinturón de seguridad de 51 mm (2 pulg.) retráctil
- Cristales oscurecidos
- Ventana de techo oscurecida y transparente
- Compartimiento para bebidas calientes/frías
- ▲ Rejillas protectoras para partes delantera, trasera y laterales de la cabina
- ▲ Cinturón de seguridad de 76 mm (3 pulg.) no retráctil
- ▲ Cubiertas protectoras contra vandalismo de ventanas

Sistema eléctrico

- Alternador de 50 amperios
- Circuitos de varios fusibles tipo cuchilla
- Cubiertas para los bornes positivos de las baterías
- Cámara para visión de la parte trasera
- Sistema de comunicación inalámbrica JDLINK™ (se ofrece en ciertos países; consulte los detalles con su concesionario)

- ▲ Mazo de cables de extensión de la cabina

Luces

- Luces de trabajo: Halógenas / 2 instaladas en el aguilón / 1 instalada en el chasis / 2 instaladas encima de la cabina

El valor de potencia neta del motor supone el equipo estándar, incluidos el purificador de aire, el sistema de escape, el alternador y el ventilador de enfriamiento, a las condiciones de prueba especificadas en la norma ISO 9249. No es necesario reducir la potencia hasta 2 000 m (6 560 pies) de altitud. Las especificaciones y el diseño están sujetos a cambio sin previo aviso. Siempre que sea pertinente, las especificaciones cumplen con las normas SAE. A menos que se indique otra cosa, estas especificaciones corresponden a una unidad con cucharón de 1 630 mm (64 pulg.), zapatas de semigarra triple de 750 mm (30 pulg.), contrapeso de 9 111 kg (20 086 lb), tanque de combustible lleno y operador de 79 kg (175 lb). La configuración real de las máquinas puede no ser idéntica a la que se muestra en las figuras o imágenes de los folletos promocionales.

